

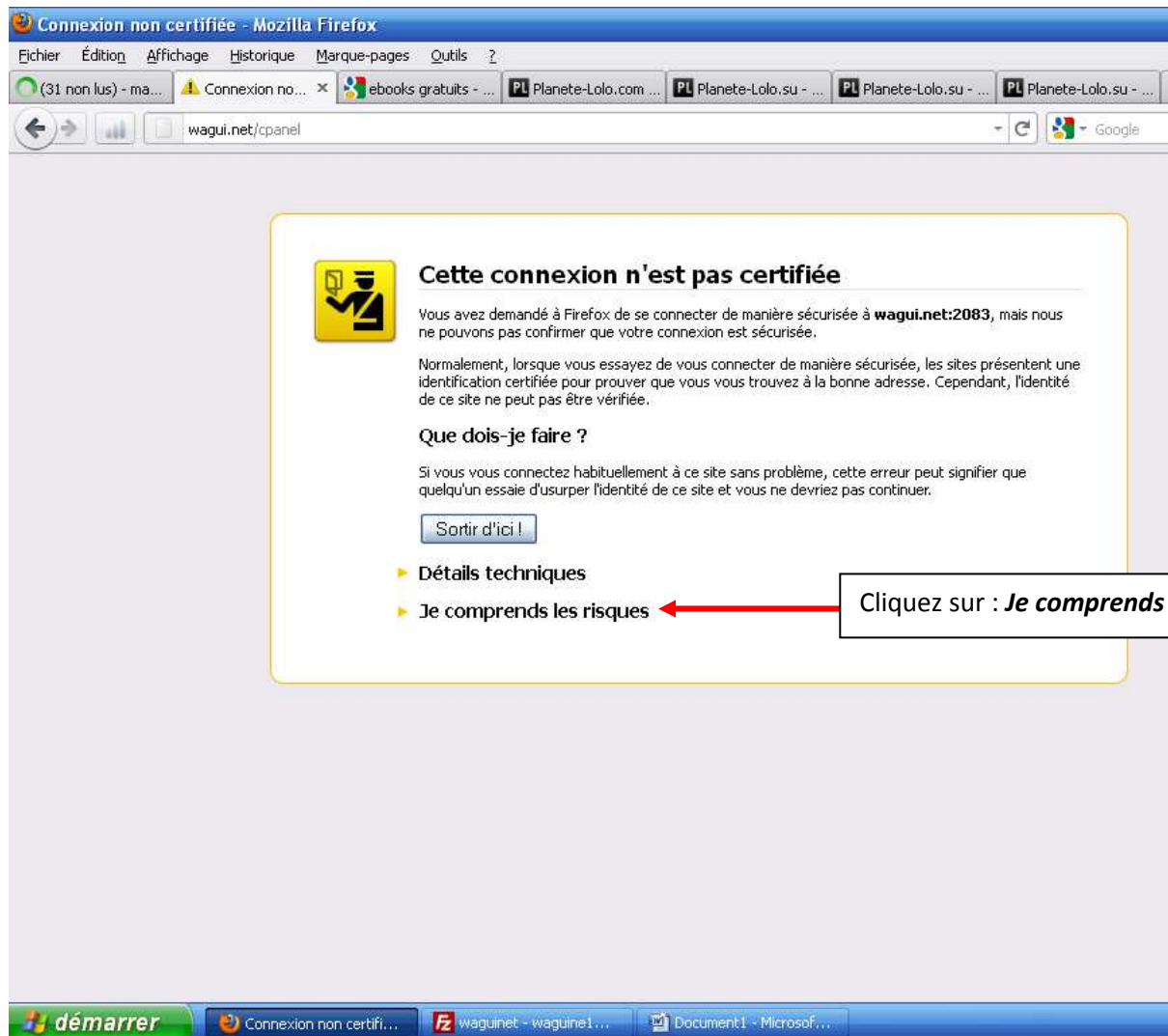
## COMMENT CREER ET CONSULTER SES E-MAILS (WEBMAIL)

### I-CREATION DE VOS E-MAILS

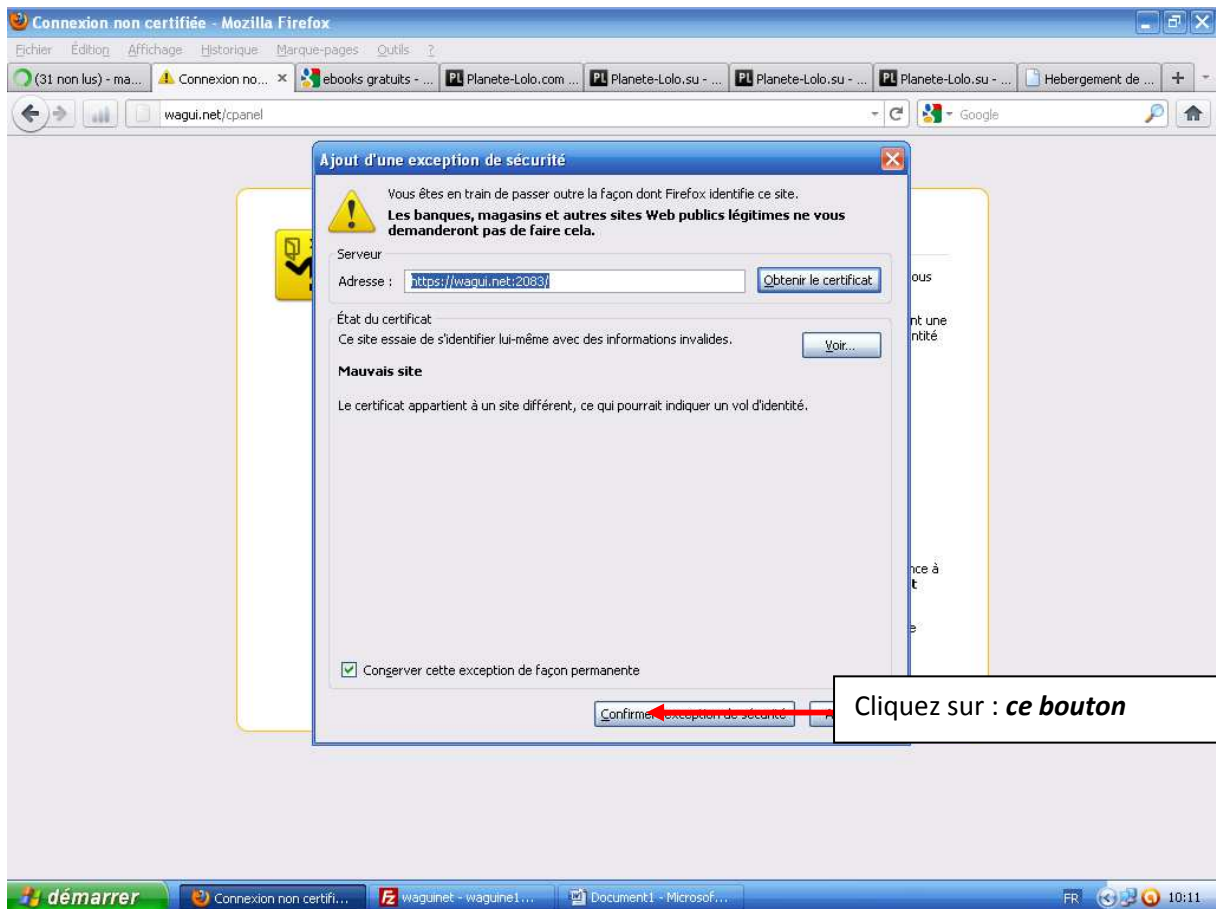
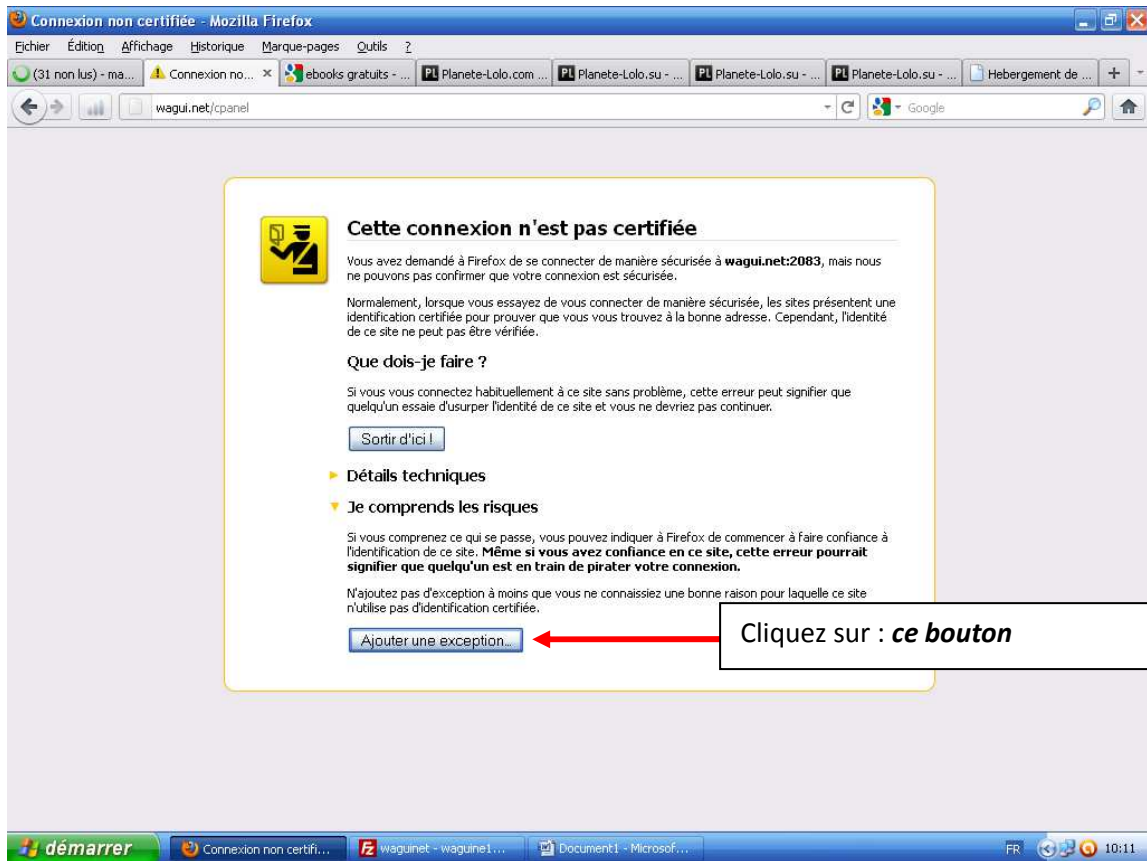
Dans la barre d'adresse de votre navigateur, taper l'URL de votre site suivi de **/cpanel**

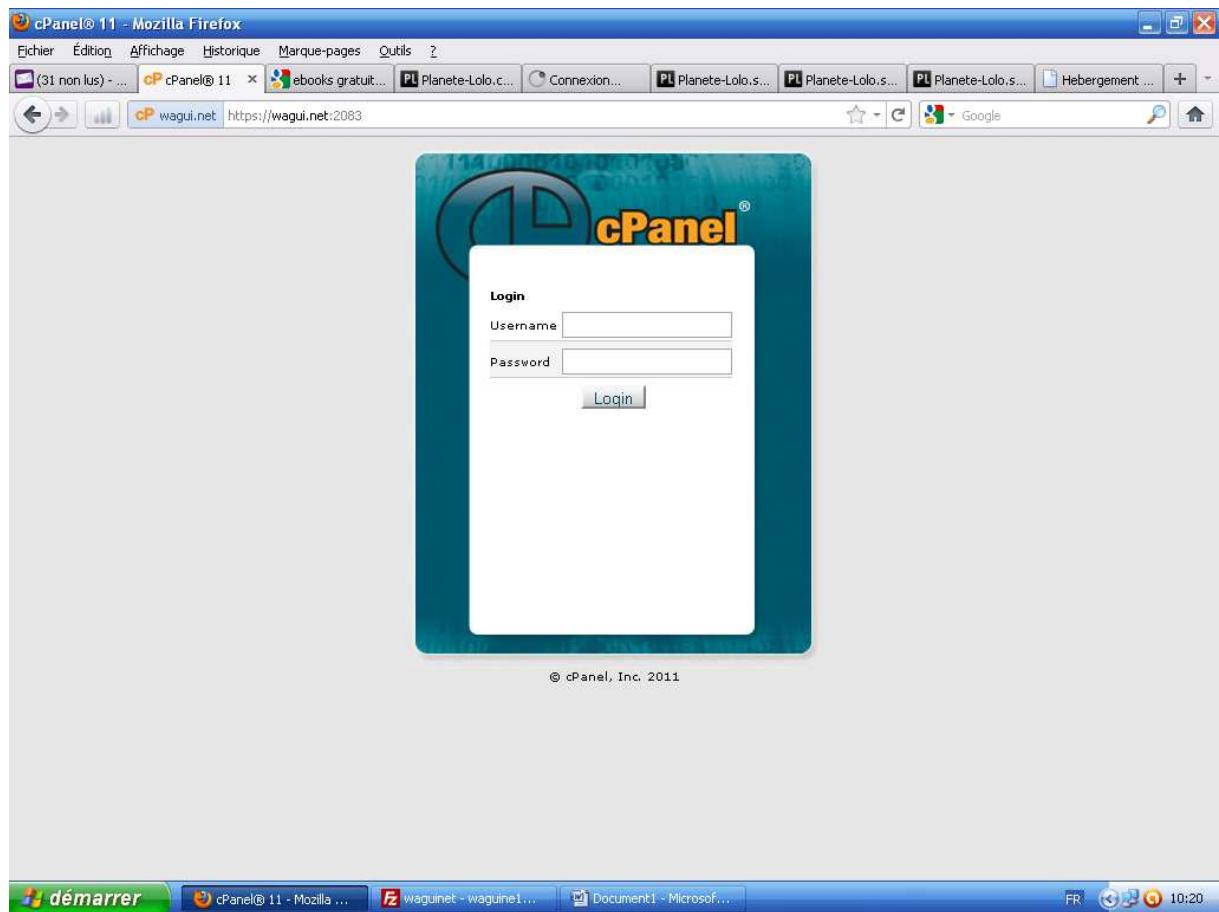
Ex : ***www.monsite.com/cpanel***

La première fois que vous vous connectez à votre cpanel, vous obtenez cette fenêtre :

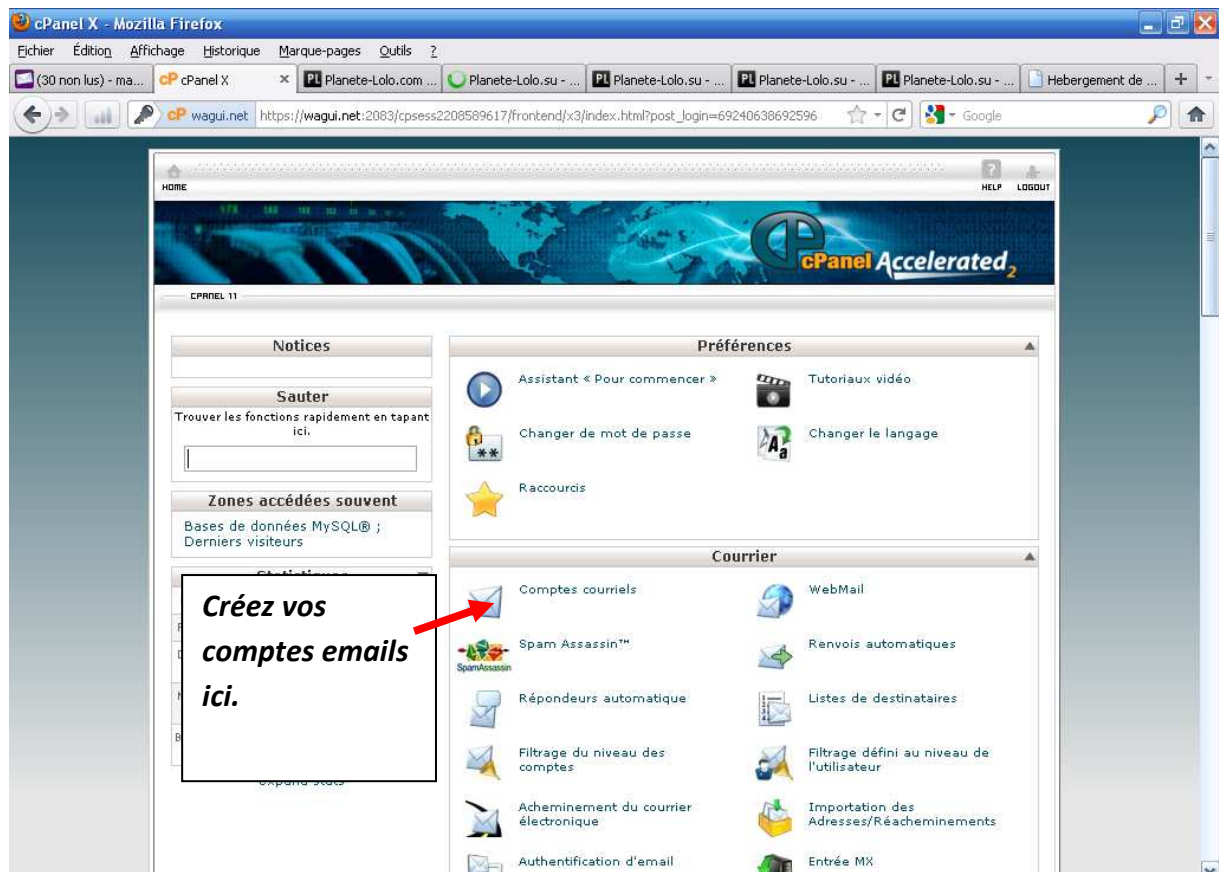


La prochaine fenêtre vous demandera d'ajouter une exception, ajoutez-la.





Entrez ici votre username et password que vous avez reçus dans le mail des paramètres.



**NB** : Dans le cpanel, il est déconseillé de cliquer et de valider les options et paramètres que vous ne maîtrisez pas.

## II- ENVOYER ET CONSULTER VOS E-MAILS (WEBMAIL)

Dans la barre d'adresse de votre navigateur, taper l'URL de votre site suivi de **/webmail**

Ex : ***www.monsite.com/webmail***

Vous obtenez la fenêtre suivante :

